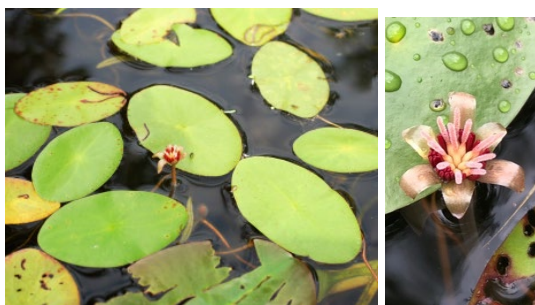
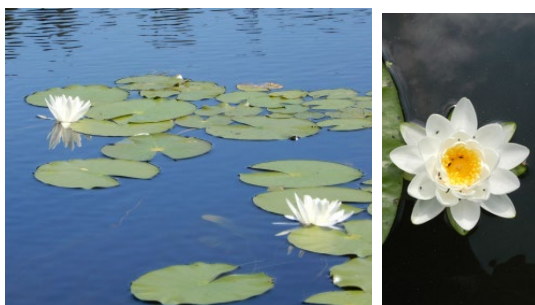


Fiche d'aide pour l'identification des plantes aquatiques de Sainte-Anne-des-Lacs



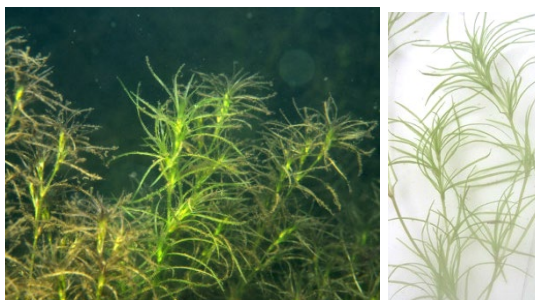
Brasénie de Schreber

Feuilles flottantes de forme ovale.
Couche gélatineuse sous les feuilles et sur les tiges.



Nymphéas

Feuilles flottantes en forme de *Pacman*.
Grande fleur blanche.



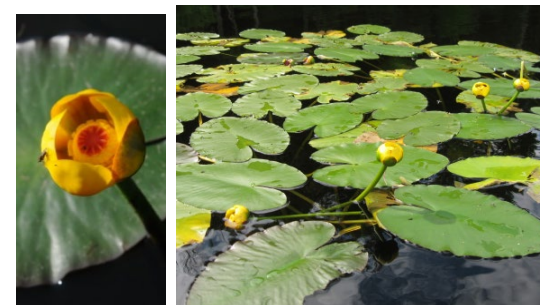
Naiade flexible

Plante submergée.
Feuilles rassemblées au bout des tiges.
Aspect de petits plumeaux.



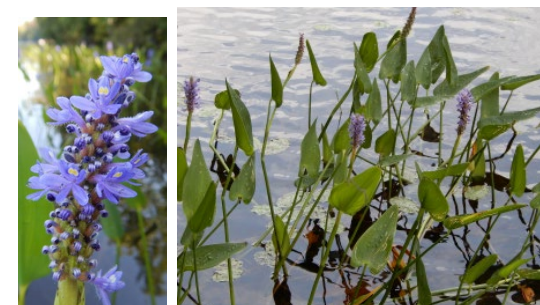
Nénuphars

Feuilles flottantes en forme de cœur.
Fleur jaune.



Pontédérie cordée

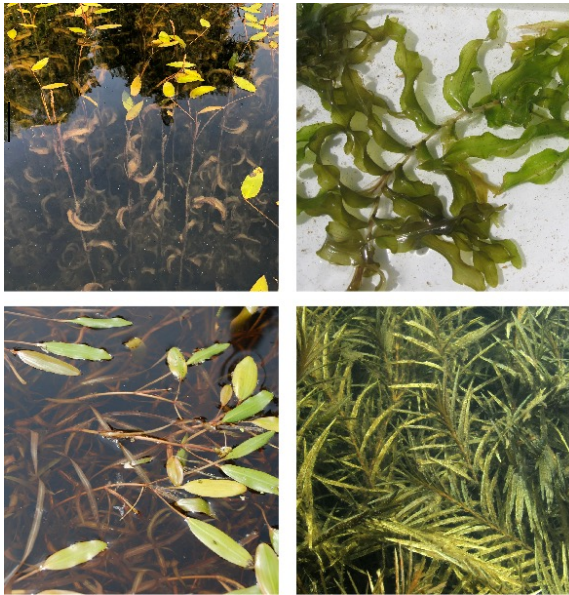
Plante émergente.
Fleurs mauves en épi.



Rubaniers

Feuilles sous forme de ruban.
Certaines espèces émergentes,
d'autres flottantes





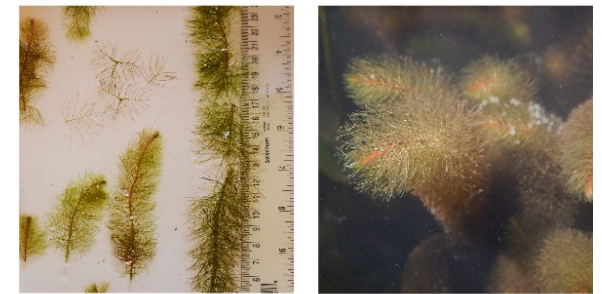
Potamots

Plantes submergées.
Plusieurs espèces différentes.
Feuilles flottantes et submergées (exemple : potamot à larges feuilles) ou seulement submergées (exemple : potamot de Robbins).



Utriculaires

Plantes submergées.
Présence d'utricules (petit organe en forme d'outre) sur les feuilles (exemple : utriculaire vulgaire), au bout des feuilles (exemple : utriculaire pourpre) ou sur une tige différente (exemple : utriculaire intermédiaire).



myriophylle à épi
(plus de 12 segments)



myriophylle indigène
(moins de 11 segments)

Myriophylles indigènes

Plusieurs espèces indigènes au Québec. Même arrangement de feuilles que le myriophylle à épi. Pour les différencier de ce dernier, il faut compter les folioles (segments). Si on en compte moins de 12, il s'agit d'une espèce indigène.